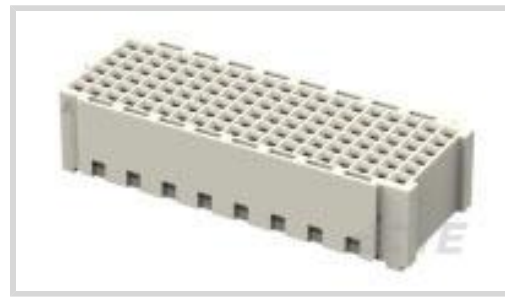




连接器 > PCB 连接器 > 板对板连接器 > 板对板接头和插座



PCB 连接器组件类型: PCB 安装母端

PCB 安装方向: 垂直

连接器系统: 板对板

Number of Positions: 114

中心线 (间距) : 1.27 mm [.05 in]

产品特性

产品类型特性

PCB 连接器组件类型	PCB 安装母端
连接器系统	板对板
Sealable	否
连接器和端子端接到	印刷电路板

结构特性

行数	6
可堆叠	是
PCB 安装方向	垂直
Number of Positions	114
板对板配置	夹层

电气特征

介质耐压 (最大值)	750 VAC
Operating Voltage	250 VAC

接触件特性

端子布局	矩阵
端子形状和构造	正方形
端子接触部电镀材料表面涂层	亮光
端子底板材料	镍
PCB 端子端接区域电镀材料	锡铅

端子基材	铍铜合金, 铍铜合金, 铍铜合金
端子接触部电镀材料	金
端子接合区域电镀材料厚度	1.27 μm[49.9999 μin]
端子类型	插座
端子额定电流 (最大值)	1.5 A
端接特性	
PCB 端接方法	表面贴装 - 焊球
机械附件	
PCB 安装对准类型	无
PCB 安装固定类型	焊球
接合对准	带有
接合对准类型	极化公端
PCB 安装固定	不带
PCB 安装对准	不带
连接器安装类型	板安装
壳体特性	
接合入口位置	顶部
中心线 (间距)	1.27 mm[.05 in]
壳体颜色	土黄色
外壳材料	LCP (液晶聚合物)
尺寸	
连接器高度	6 mm[.2358 in]
Row-to-Row Spacing	1.27 mm[.05 in]
堆叠高度	10 mm[.394 in]
	.093 in
使用环境	
工组温度范围	-55 – 125 °C[-67 – 257 °F]
操作/应用	
装配工艺特点	拾放盖
电路应用	Signal
行业标准	
工业标准	VITA 61



UL 阻燃性等级	否
----------	---

包装特性

封装数量	450
封装方法	Tape & Reel

其他

注释	VITA 42 和 VITA 61 不可互配，但可进行封装并与 XMC 架构兼容。符合 VITA 61 (VITA 42 备用件) 的要求。
----	--

产品合规性

如需合规文档，请访问 [TE 官网产品页面](#)。>

欧盟RoHS指令2011/65/EU	不符合
欧盟ELV指令2000/53/EC	不符合
中国电器电子产品有害物质限制使用管理办法（China RoHS 2，工业和信息化部携七部委2016年第32号令	受限材料超出阈值
欧盟REACH法规(EC) No. 1907/2006	欧洲化学品管理局最新发布的SvHCs候选清单: 2019年7月 (201) SvHCs候选清单的声明更新至: 2019年1月 (197) Pb (36.09% in Component Part)
欧盟REACH法规(EC) No. 1907/2006	欧洲化学品管理局最新发布的SvHCs候选清单: 2019年7月 (201) SvHCs候选清单的声明更新至: 2019年1月 (197)
卤素含量	低卤素 - 每种均质材料的 Br、Cl、F、I < 900 ppm。也不含 BFR/CFR/PVC
焊接工艺能力	回流焊接可达到 260°C

产品合规免责声明

此信息基于对供应商的合理调查以及TE对供应商提供的信息的现有认知。此信息可能发生变化。经TE确认符合欧盟RoHS的产品编号，产品均质材料中铅、六价铬、汞、PBB、PBDE、DEHP、BBP、DBP和DIBP的最大浓度不超过0.1%，镉的最大浓度不超过0.01%或符合指令2011/65/EU(RoHS2)及其修订指令规定的豁免。根据2011/65/EU指令要求电子电气产品需要进行CE标识。元器件产品通常无需进行CE标识。经TE确认符合欧盟ELV指令的产品编号，产品均质材料中，铅、六价铬和汞的最大浓度不超过0.1%，镉的最大浓度不超过0.01%（按重量计算），或符合指令2000/53/EC(ELV)附录中规定的豁免。关于欧盟REACH法规，TE目前提供的物品中高度关注物质含量(SVHC)信息是基于欧洲化学品管理局(ECHA)“物品中物质的要求指南”(2011年4月第2版)，在最终产品中高度关注物质含量按重量计算不超过0.1%。TE注意到欧洲法院在2015年9月10日的裁定(也被称为O5A: Once An Article Always An Article)，对于“复杂物品”，高度关注物质含量阈值标准适用于产品本身以及组成产品的单个物品。TE已经基于新的ECHA“物品中物质的要求指南”(2017年6月第4版)完成对O5A规则的评估，并将相应更新REACH的声明。

配套部件

TE 系列/零件编号 4-1773447-3
Wire & Cable-Protection & Termination

客户还购买了



TE 系列/零件编号2000713-6
RA Keyed Guide Mod, Vita 46,
Machined



TE 系列/零件编号2102060-2
Mezalok, Pin, 114 p, 50 Au, LF



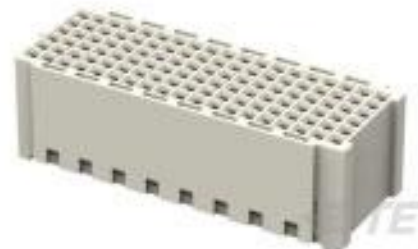
TE 系列/零件编号2102772-1
DC, 7Row, Half Left End, MULTIGIG
RT 2R



TE 系列/零件编号1410964-1
MULTIGIG RT T2 .8" BP FULL CNT



TE 系列/零件编号2102060-1
Mezalok, Pin, 114 p, 50 Au, TL



TE 系列/零件编号2102061-3
Mezalok, Socket, 114 p, 12 mm, 50 Au,
TL



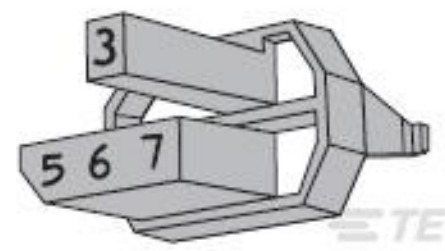
TE 系列/零件编号2000713-4
RA Keyed Guide Mod, Vita 46,
Machined



TE 系列/零件编号2000713-5
RA Keyed Guide Mod, Vita 46,
Machined



TE 系列/零件编号2102771-1
DC, 7Row, Center, MULTIGIG RT 2R



TE 系列/零件编号6-100526-3
CODING DEV INSRT COLOR
ORANGE

文档

产品图纸

Mezalok, Socket, 114 p, 10 mm, 50 Au, TL

英文版本

CAD 文件

3D PDF

3D

下载查看

ENG_CVM_CVM_2102061-1_H.2d_dxf.zip



英文版本

下载查看

[ENG_CVM_CVM_2102061-1_H.3d_igs.zip](#)

英文版本

下载查看

[ENG_CVM_CVM_2102061-1_H.3d_stp.zip](#)

英文版本

下载CAD文件代表我接受和同意 [使用条款](#)。

数据表/目录页

[Mezalok Connector Brochure](#)

英文版本

产品规格

[产品规格](#)

英文版本

产品环境合规性

[REACH 物质通信文档](#)

英文版本