



连接器 > 卡和插座连接器 > 内存卡连接器 > 智能卡连接器



产品类型: **连接器**

Number of Positions: **8**

接受卡厚度: **.76 mm [.03 in]**

电缆: **带有**

电缆类型: **带状电缆**

产品特性

产品类型特性

插件导轨槽	不带
卡斜插	不带
卡类型	智能卡
开关种类	非密封
产品类型	连接器
电缆类型	带状电缆
连接器和端子端接到	印刷电路板

结构特性

卡检测开关	带有
卡检测开关位置	NC
信号位置数量	8
Number of Positions	8
电缆	带有
电缆安装方式	带电缆的前面板

接触件特性

开关端子数	2
端子底板材料	镍
PCB 端子端接区域电镀材料	锡
端子基材	磷青铜
端子额定电流 (最大值)	.2 A

端子接触部电镀厚度	30 μin
-----------	--------

端子接触部电镀材料	金
-----------	---

端接特性

端接类型	IDC
------	-----

机械附件

连接器安装类型	Panel
---------	-------

壳体特性

中心线 (间距)	2.54 mm[.1 in]
----------	----------------

壳体颜色	黑色
------	----

外壳材料	热塑性塑料
------	-------

尺寸

接受卡厚度	.76 mm[.03 in]
-------	----------------

电缆长度	130 mm[5.12 in]
------	-----------------

操作/应用

耐用性等级	30000 Cycles
-------	--------------

电路应用	Signal
------	--------

其他

注释	要与 PCB 安装 10- 位 Micro-Match 连接器 (料号为 1-215079-0 或 1-188275-0) 进行配合的电缆。
----	--

产品合规性

如需合规文档，请访问 [TE 官网产品页面](#)。>

欧盟RoHS指令2011/65/EU	符合
--------------------	----

欧盟ELV指令2000/53/EC	未进行合规性审核
-------------------	----------

中国电器电子产品有害物质限制使用管理办法 (China RoHS 2, 工业和信息化部携七部委2016年第32号令)	没有超出阈值的受限材料
--	-------------

欧盟REACH法规(EC) No. 1907/2006	欧洲化学品管理局最新发布的SvHCs候选清单: 2019年7月 (201) 尚未进行合规性审核
-----------------------------	--

欧盟REACH法规(EC) No. 1907/2006	欧洲化学品管理局最新发布的SvHCs候选清单: 2019年7月 (201) 尚未进行合规性审核
-----------------------------	--

卤素含量	尚未进行卤素含量审核
------	------------

焊接工艺能力

不适合采用焊接工艺

产品合规免责声明

此信息基于对供应商的合理调查以及TE对供应商提供的信息的现有认知。此信息可能发生变化。经TE确认符合欧盟RoHS的产品编号，产品均质材料中铅、六价铬、汞、PBB、PBDE、DEHP、BBP、DBP和DIBP的最大浓度不超过0.1%，镉的最大浓度不超过0.01%或符合指令2011/65/EU(RoHS2)及其修订指令规定的豁免。根据2011/65/EU指令要求电子电气产品需要进行CE标识。元器件产品通常无需进行CE标识。经TE确认符合欧盟ELV指令的产品编号，产品均质材料中，铅、六价铬和汞的最大浓度不超过0.1%，镉的最大浓度不超过0.01%（按重量计算），或符合指令2000/53/EC(ELV)附录中规定的豁免。关于欧盟REACH法规，TE目前提供的物品中高度关注物质含量（SVHC）信息是基于欧洲化学品管理局（ECHA）“物品中物质的要求指南”（2011年4月第2版），在最终产品中高度关注物质含量按重量计算不超过0.1%。TE注意到欧洲法院在2015年9月10日的裁定（也被称为O5A：Once An Article Always An Article），对于“复杂物品”，高度关注物质含量阈值标准适用于产品本身以及组成产品的单个物品。TE已经基于新的ECHA“物品中物质的要求指南”（2017年6月第4版）完成对O5A规则的评估，并将相应更新REACH的声明。

客户还购买了



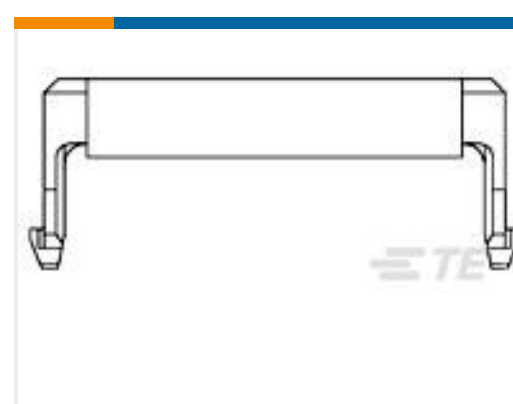
TE 系列/零件编号2170785-6
CAGE ASSY, 1X4, QSFP28, GASKET,
HS, LP



TE 系列/零件编号2-640388-0
20P MTA156 HDR ASSY RN STR F/L



TE 系列/零件编号5-640441-2
22P MTA100 CONN ASSY WHT



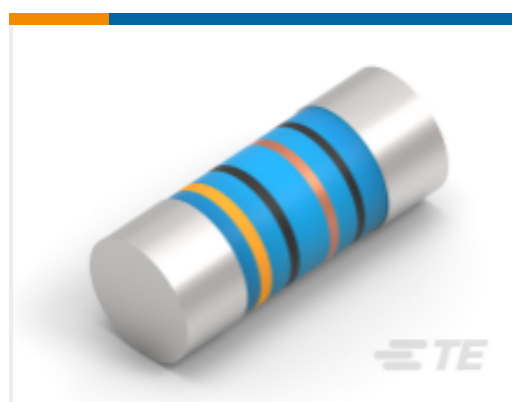
TE 系列/零件编号1-111614-1
050 STRAIN RELIEF 2MM



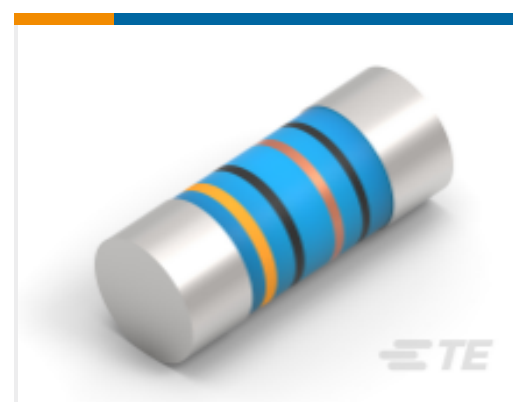
TE 系列/零件编号1-640388-7
17P MTA156 HDR ASSY RN STR F/L



TE 系列/零件编号641992-3
09P MTA156 HDR ASSY WO#2,4,6,8



TE 系列/零件编号3-2176315-9
MELF SMA_A 120R 1% 50PPM 0204 0.4
W



TE 系列/零件编号2176317-4
MELF SMA-A 2R2 1% 50PPM 0207 1W
W

文档

CAD 文件

下载查看

[ENG_CVM_CVM_5953497-5_A.2d_dxf.zip](#)

英文版本

3D PDF

3D

下载查看

[ENG_CVM_CVM_5953497-5_A.3d_igs.zip](#)

英文版本

下载查看

[ENG_CVM_CVM_5953497-5_A.3d_stp.zip](#)

英文版本

下载CAD文件代表我接受和同意[使用条款](#)。



产品规格

产品规格

英文版本

SMARTCARD CONNECTOR WITH RIBBON CABLE

英文版本

产品规格

英文版本