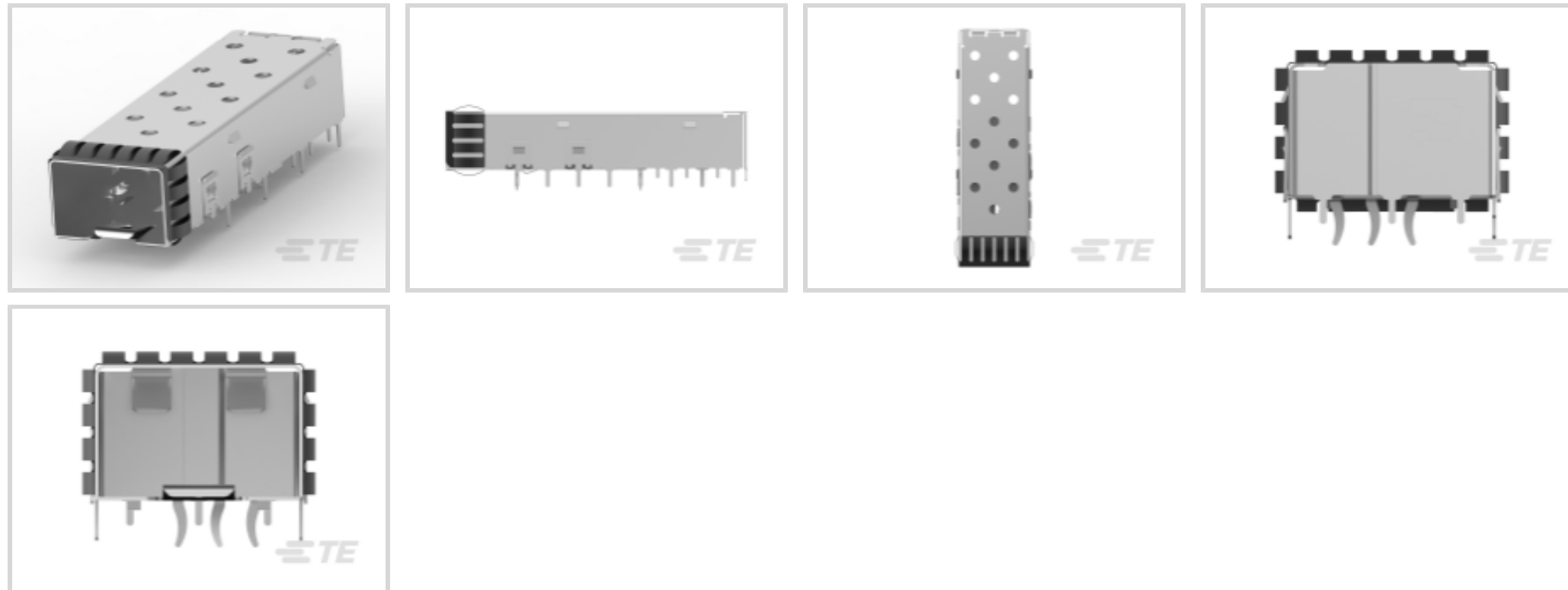


连接器 > 插拔式连接器和笼子 > SFP/SFP+/zSFP+



外形尺寸: SFP+

产品类型: 壳体

数据速率 (最大值): 16 Gb/s

EMI 遏制特性类型: 外部弹簧

笼子类型: 单

产品特性

产品类型特性

外形尺寸	SFP+
产品类型	壳体
笼子类型	单
连接器系统	缆到板
Sealable	否
连接器和端子端接到	印刷电路板

结构特性

端口矩阵配置	1 x 1
端口数量	1

电气特征

数据速率 (最大值)	16 Gb/s
------------	---------

接触件特性

尾部电镀材料	锡
--------	---

端接特性

PCB 端接方法	通孔 - 焊接
----------	---------

机械附件

PCB 安装方式	通孔 - 焊接
连接器安装类型	板安装

壳体特性

笼子材料	镍银
------	----

尺寸

尾部长度	2.8 mm[.11 in]
PCB 厚度 (建议)	1.5 mm[.059 in]

使用环境

工组温度范围	-55 – 105 °C[-67 – 221 °F]
--------	----------------------------

操作/应用

兼容的散热器	否
适用于插拔式 I/O 产品	SFP+ SMT 连接器
插拔式 I/O 应用	SFP+

包装特性

封装方法	托盘, 盒和托盘
------	----------

其他

EMI 遏制特性类型	外部弹簧
包括的光管	否
注释	符合 PCI 应用/EMI 孔的要求

产品合规性

如需合规文档，请访问 [TE 官网产品页面](#)。>

欧盟RoHS指令2011/65/EU	符合
欧盟ELV指令2000/53/EC	符合
中国电器电子产品有害物质限制使用管理办法 (China RoHS 2, 工业和信息化部携七部委2016年第32号令)	没有超出阈值的受限材料
欧盟REACH法规(EC) No. 1907/2006	欧洲化学品管理局最新发布的SvHCs候选清单: 2019年7月 (201) SvHCs候选清单的声明更新至: 2019年7月 (201) 不含REACH SVHC
欧盟REACH法规(EC) No. 1907/2006	欧洲化学品管理局最新发布的SvHCs候选清单: 2019年7月 (201)

SvHCs候选清单的声明更新至: 2019年7月
(201)

卤素含量

低卤素 - 每种均质材料的 Br、Cl、F、I < 900 ppm。也不含 BFR/CFR/PVC

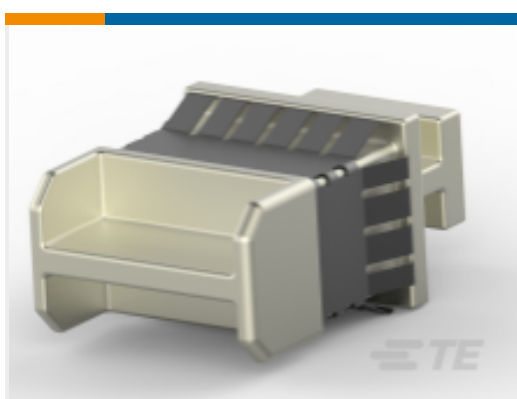
焊接工艺能力

回流焊接可达到 260°C

产品合规免责声明

此信息基于对供应商的合理调查以及TE对供应商提供的信息的现有认知。此信息可能发生变化。经TE确认符合欧盟RoHS的产品编号，产品均质材料中铅、六价铬、汞、PBB、PBDE、DEHP、BBP、DBP和DIBP的最大浓度不超过0.1%，镉的最大浓度不超过0.01%或符合指令2011/65/EU(RoHS2)及其修订指令规定的豁免。根据2011/65/EU指令要求电子电气产品需要进行CE标识。元器件产品通常无需进行CE标识。经TE确认符合欧盟ELV指令的产品编号，产品均质材料中，铅、六价铬和汞的最大浓度不超过0.1%，镉的最大浓度不超过0.01%（按重量计算），或符合指令2000/53/EC(ELV)附录中规定的豁免。关于欧盟REACH法规，TE目前提供的物品中高度关注物质含量（SVHC）信息是基于欧洲化学品管理局（ECHA）“物品中物质的要求指南”（2011年4月第2版），在最终产品中高度关注物质含量按重量计算不超过0.1%。TE注意到欧洲法院在2015年9月10日的裁定（也被称为O5A：Once An Article Always An Article），对于“复杂物品”，高度关注物质含量阈值标准适用于产品本身以及组成产品的单个物品。TE已经基于新的ECHA“物品中物质的要求指南”（2017年6月第4版）完成对O5A规则的评估，并将相应更新REACH的声明。

配套部件



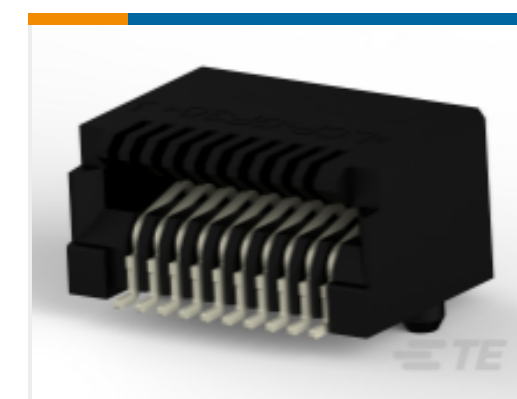
TE 系列/零件编号 1888901-1
SFP+ EMI Plug



TE 系列/零件编号 1367147-1
SFP COVER, UNPLATED



TE 系列/零件编号 1367147-3
SFP COVER, UNPL, NO LOGO



TE 系列/零件编号 1888247-2
20 POS SMT CONN, SFP /SFP+, 15A



TE 系列/零件编号 1761394-1
DUST COVER, SFP, GANGED & STACKED



TE 系列/零件编号 1888247-1
20 POS SMT CONN, SFP /SFP+, 30A



TE 系列/零件编号 2127931-2
C/A, SFP+, GENERIC, 1.0M



TE 系列/零件编号 2127931-4
C/A, SFP+, GENERIC, 3.0M



TE 系列/零件编号 2334236-2
QSFP TO [4]SFP+, 28G, 30AWG, 1 METER



TE 系列/零件编号 2334236-6
QSFP TO [4]SFP25GIG, 30AWG, 3 METER



TE 系列/零件编号 2334878-6
QSFP TO [4]SFP 25GIG, 26AWG, 3 METER



TE 系列/零件编号 2821222-1
SFP28 DIRECT ATTACH CA, 3M, 30AWG



TE 系列/零件编号 2821222-2
SFP28 DIRECT ATTACH CA, 2M, 30AWG



TE 系列/零件编号 2821224-7
SFP28 DIRECT ATTACH CA, 4M, 26AWG



TE 系列/零件编号 2821224-8
SFP28 DIRECT ATTACH CA, 5M, 26AWG



TE 系列/零件编号 4-2334236-2
QSFP TO [4]SFP 56GIG 30AWG 1 METER



TE 系列/零件编号 4-2334236-4
QSFP TO [4]SFP 56GIG 30AWG 2 METER



TE 系列/零件编号 4-2334878-4
QSFP TO [4]SFP 56GIG 26AWG 2 METER



TE 系列/零件编号 4-2334878-6
QSFP TO [4]SFP 56GIG 26AWG 3 METER



TE 系列/零件编号 4-2821222-5
SFP56 DIRECT ATTACH CA, 2M, 30AWG

客户还购买了



TE 系列/零件编号1-1469373-1
ATCA GUIDE MODULE RA FEMALE



TE 系列/零件编号1-2199230-6
M.2 0.5PITCH 4.2H KEY M 30U AU



TE 系列/零件编号2-2013289-1
EMBOSS TAPE DDR3 204P 5.2H STD



TE 系列/零件编号1-1571983-1
GDH08STR04=DIP SWITCH



TE 系列/零件编号2007198-1
SFP+ 1x1 Cage Assembly, Press-



TE 系列/零件编号1761987-9
Receptacle Conn Assm 38Pos Tap



TE 系列/零件编号1888247-2
20 POS SMT CONN, SFP /SFP+, 15A



TE 系列/零件编号1551920-2
zQSFP+ connector assembly



TE 系列/零件编号2110819-1
QSFP+ Enh EVERCLEAR PT Conn



TE 系列/零件编号1888247-1
20 POS SMT CONN, SFP /SFP+, 30A

文档



产品图纸

[SFP+ 1x1 Cage Assembly, PCI, Solder Tail](#)

英文版本

CAD 文件

[下载查看](#)

[ENG_CVM_CVM_2007194-1_B.2d_dxf.zip](#)

英文版本

[3D PDF](#)

3D

[下载查看](#)

[ENG_CVM_CVM_2007194-1_B.3d_igs.zip](#)

英文版本

[下载查看](#)

[ENG_CVM_CVM_2007194-1_B.3d_stp.zip](#)

英文版本

目录页/数据表

[1773408-1 Pluggable Input/Output Solutions catalog - SFP+ section](#)

英文版本

[4-1773455-3 - Quick Reference Guide SFP+ Solutions](#)

英文版本

[SFP+ Product Family: Cages, Connectors, Cable Assemblies 4-1773449-5](#)

英文版本

产品规格

[应用规格](#)

英文版本

[应用规格](#)

英文版本

产品环境合规性

[MD_2007194-1_022020182213_dmtec](#)

英文版本

[MD_2007194-1_022020182213_dmtec](#)

英文版本
