

连接器 > 插拔式连接器和笼子 > SFP/SFP+/zSFP+



外形尺寸: SFP

产品类型: 壳体

数据速率 (最大值): 4 Gb/s

EMI 遏制特性类型: 外部弹簧

笼子类型: 单

产品特性

产品类型特性

外形尺寸	SFP
产品类型	壳体
笼子类型	单
集成光管	否
连接器系统	缆到板
Sealable	否
连接器和端子端接到	印刷电路板

结构特性

端口矩阵配置	1 x 1
光管配置	双圆
光管种类	标准
光管外形	标准
端口数量	1

电气特征

数据速率 (最大值)	4 Gb/s
------------	--------

端接特性

PCB 端接方法	通孔 - 免焊连接
----------	-----------

机械附件

PCB 安装方式	通孔 - 免焊连接
----------	-----------

连接器安装类型	板安装
---------	-----

壳体特性

笼子材料	铜合金
------	-----

尺寸

尾部长度	3 mm[.118 in]
------	---------------

PCB 厚度 (建议)	1.5 mm[.059 in]
-------------	-----------------

使用环境

工组温度范围	-55 – 85 °C[-67 – 185 °F]
--------	---------------------------

操作/应用

兼容的散热器	否
--------	---

适用于插拔式 I/O 产品	SFP SMT 连接器
---------------	-------------

插拔式 I/O 应用	SFP
------------	-----

包装特性

封装方法	盒和托盘
------	------

其他

EMI 遏制特性类型	外部弹簧
------------	------

包括的光管	是
-------	---

产品合规性

如需合规文档，请访问 [TE 官网产品页面](#)。>

欧盟RoHS指令2011/65/EU	符合
--------------------	----

欧盟ELV指令2000/53/EC	符合
-------------------	----

中国电器电子产品有害物质限制使用管理办法 (China RoHS 2, 工业和信息化部携七部委2016年第32号令)	没有超出阈值的受限材料
--	-------------

欧盟REACH法规(EC) No. 1907/2006	欧洲化学品管理局最新发布的SvHCs候选清单: 2019年7月 (201) SvHCs候选清单的声明更新至: 2018年1月 (181) 不含REACH SVHC
-----------------------------	---

欧盟REACH法规(EC) No. 1907/2006	欧洲化学品管理局最新发布的SvHCs候选清单: 2019年7月 (201)
-----------------------------	---------------------------------------

SvHCs候选清单的声明更新至: 2018年1月
(181)

卤素含量

非低卤素 - 包含 Br 或 Cl > 900 ppm。

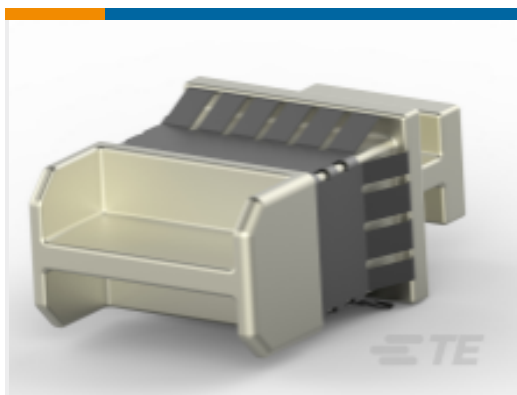
焊接工艺能力

不适合采用焊接工艺

产品合规免责声明

此信息基于对供应商的合理调查以及TE对供应商提供的信息的现有认知。此信息可能发生变化。经TE确认符合欧盟RoHS的产品编号，产品均质材料中铅、六价铬、汞、PBB、PBDE、DEHP、BBP、DBP和DIBP的最大浓度不超过0.1%，镉的最大浓度不超过0.01%或符合指令2011/65/EU(RoHS2)及其修订指令规定的豁免。根据2011/65/EU指令要求电子电气产品需要进行CE标识。元器件产品通常无需进行CE标识。经TE确认符合欧盟ELV指令的产品编号，产品均质材料中，铅、六价铬和汞的最大浓度不超过0.1%，镉的最大浓度不超过0.01%（按重量计算），或符合指令2000/53/EC(ELV)附录中规定的豁免。关于欧盟REACH法规，TE目前提供的物品中高度关注物质含量（SVHC）信息是基于欧洲化学品管理局（ECHA）“物品中物质的要求指南”（2011年4月第2版），在最终产品中高度关注物质含量按重量计算不超过0.1%。TE注意到欧洲法院在2015年9月10日的裁定（也被称为O5A：Once An Article Always An Article），对于“复杂物品”，高度关注物质含量阈值标准适用于产品本身以及组成产品的单个物品。TE已经基于新的ECHA“物品中物质的要求指南”（2017年6月第4版）完成对O5A规则的评估，并将相应更新REACH的声明。

配套部件



TE 系列/零件编号 1888901-1
SFP+ EMI Plug



TE 系列/零件编号 1367147-1
SFP COVER, UNPLATED



TE 系列/零件编号 1367147-3
SFP COVER, UNPL, NO LOGO



TE 系列/零件编号 1367073-2
20 POS SMT CONN, SFP, 30AU



TE 系列/零件编号 1367073-1
20 POS SMT CONN, SFP, 15AU

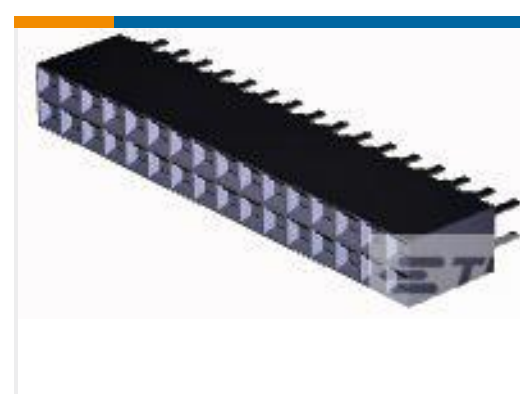


TE 系列/零件编号 1761394-1
DUST COVER, SFP, GANGED & STACKED

客户还购买了



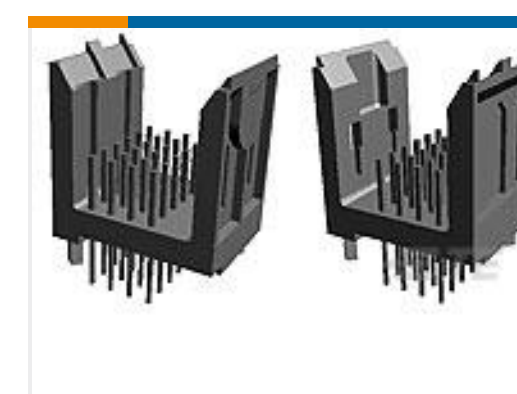
TE 系列/零件编号1676194-1
RN 0805 150R 0.1% 10PPM CUT LENGTH



TE 系列/零件编号1-146762-8
32 MODII RCPT VERT DR



TE 系列/零件编号3-641149-5
05P MTA156 ASSY 20AWG YEL LF



TE 系列/零件编号536501-1
2MM FB,ASY,24,SIG,HDR,SL,4.25



TE 系列/零件编号5646956-3
UPM PIN ASSY,
SEQUENCED, 6 POS



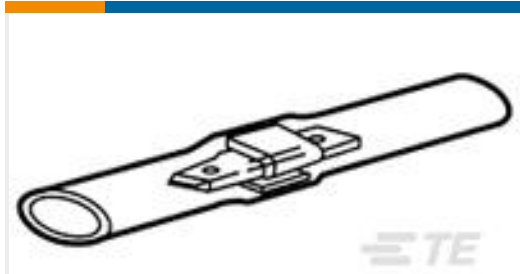
TE 系列/零件编号6-
1879226-0
CPF 1206 49K9 0.1%
25PPM 1K RL



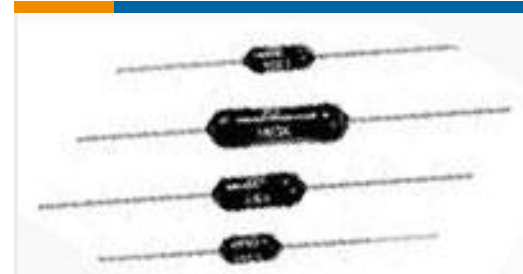
TE 系列/零件编号2-
1617351-8
JMAC-12XL=M39016/9-
060L



TE 系列/零件编号5533514-6
ASSY,RECPT,R.ANGLE,
HDI,LEAD-FR



TE 系列/零件编号8-321235-
1
RECEPT, FASTON SPLICE
22-10



TE 系列/零件编号1879661-6
H4 150K 0.1% 15PPM

文档

产品图纸

[cage assy, 20 press fit, sfp w](#)

英文版本

CAD 文件

[3D PDF](#)

3D

[下载查看](#)

[ENG_CVM_CVM_1367629-2_B.2d_dxf.zip](#)

英文版本

[下载查看](#)

[ENG_CVM_CVM_1367629-2_B.3d_igs.zip](#)

英文版本

[下载查看](#)

[ENG_CVM_CVM_1367629-2_B.3d_stp.zip](#)

英文版本