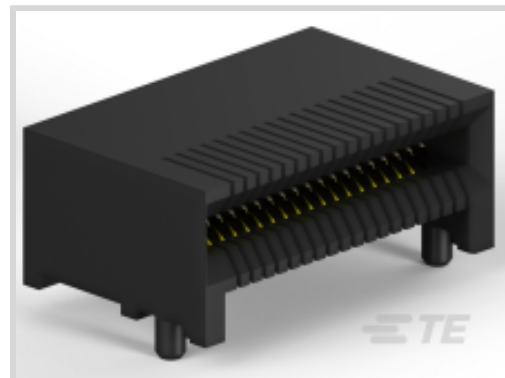




连接器 > 插拔式连接器和笼子 > QSFP/QSFP+/zQSFP+



外形尺寸: QSFP+

产品类型: 连接器

增强功能: 标准

数据速率 (最大值) : 14 Gb/s

连接器系统: 板对板

## 产品特性

### 产品类型特性

外形尺寸	QSFP+
产品类型	连接器
连接器系统	板对板
Sealable	否
连接器和端子端接到	印刷电路板

### 结构特性

Number of Positions	38
---------------------	----

### 电气特征

数据速率 (最大值)	14 Gb/s
------------	---------

### 接触件特性

端子接触部电镀材料	金
端子接触部电镀厚度	.76 $\mu$ m[30 $\mu$ in]
PCB 端子端接区域电镀材料	锡
端子额定电流 (最大值)	.5 A

### 端接特性

PCB 端接方法	表面贴装
----------	------

### 机械附件

连接器安装类型	板安装
---------	-----

### 壳体特性

中心线 (间距)	.8 mm[.0315 in]
----------	-----------------

### 尺寸

PCB 厚度 (建议)	1.45 mm[.057 in]
-------------	------------------

### 使用环境

工组温度范围	-55 – 105 °C[-67 – 221 °F]
--------	----------------------------

### 操作/应用

适用于插拔式 I/O 产品	QSFP+ 壳体
电路应用	Signal

### 行业标准

UL 易燃性等级	UL 94V-0
----------	----------

### 包装特性

封装方法	管
------	---

### 其他

增强功能	标准
------	----

### 产品合规性

如需合规文档，请访问 [TE 官网产品页面](#)。>

欧盟RoHS指令2011/65/EU	符合
欧盟ELV指令2000/53/EC	符合
中国电器电子产品有害物质限制使用管理办法 (China RoHS 2, 工业和信息化部携七部委2016年第32号令)	没有超出阈值的受限材料
欧盟REACH法规(EC) No. 1907/2006	Current ECHA Candidate List: JUL 2019 (201) Candidate List Declared Against: JUL 2019 (201) Does not contain REACH SVHC
欧盟REACH法规(EC) No. 1907/2006	Current ECHA Candidate List: JUL 2019 (201) Candidate List Declared Against: JUL 2019 (201)
卤素含量	低卤素 - 每种匀质材料的 Br、Cl、F、I < 900 ppm。也不含 BFR/CFR/PVC
焊接工艺能力	回流焊接可达到 260°C



此信息基于对供应商的合理调查以及TE对供应商提供的信息的现有认知。此信息可能发生变化。经TE确认符合欧盟RoHS的产品编号，产品均质材料中铅、六价铬、汞、PBB、PBDE、DEHP、BBP、DBP和DIBP的最大浓度不超过0.1%，镉的最大浓度不超过0.01%或符合指令2011/65/EU(RoHS2)及其修订指令规定的豁免。根据2011/65/EU指令要求电子电气产品需要进行CE标识。元器件产品通常无需进行CE标识。经TE确认符合欧盟ELV指令的产品编号，产品均质材料中，铅、六价铬和汞的最大浓度不超过0.1%，镉的最大浓度不超过0.01%（按重量计算），或符合指令2000/53/EC(ELV)附录中规定的豁免。关于欧盟REACH法规，TE目前提供的物品中高度关注物质含量（SVHC）信息是基于欧洲化学品管理局（ECHA）“物品中物质的要求指南”（2011年4月第2版），在最终产品中高度关注物质含量按重量计算不超过0.1%。TE注意到欧洲法院在2015年9月10日的裁定（也被称为O5A：Once An Article Always An Article），对于“复杂物品”，高度关注物质含量阈值标准适用于产品本身以及组成产品的单个物品。TE已经基于新的ECHA“物品中物质的要求指南”（2017年6月第4版）完成对O5A规则的评估，并将相应更新REACH的声明。

## 配套部件



TE 系列/零件编号 2053638-3  
C/A, QSFP, 3M, P1-P2, UNEQUALIZED



TE 系列/零件编号 2053638-1  
C/A, QSFP, 1M, P1-P2, UNEQUALIZED



TE 系列/零件编号 2053453-2  
C/A, QSFP TO 4XSFP+, 1.0 M



TE 系列/零件编号 2053453-4  
C/A, QSFP TO 4XSFP+, 3.0 M



TE 系列/零件编号 1761987-9  
Receptacle Conn Assm 38 Pos Tap EMI/Dust Cover, XFP And /Re



TE 系列/零件编号 1888810-2  
EMI/Dust Cover, XFP And QSFP



TE 系列/零件编号 2110819-1  
QSFP+ Enh EVERCLEAR PT Conn



TE 系列/零件编号 2053638-5  
C/A, QSFP, 5M, P1-P2, UNEQUALIZED



TE 系列/零件编号 2053453-3  
C/A, QSFP TO 4XSFP+, 2.0 M



TE 系列/零件编号 1-2053638-6  
C/A, QSFP, 0.5M, P1-P2, UNEQUALIZED



TE 系列/零件编号 1-2220639-0  
QSFP TO QSFP, ACTIVE, 28AWG, 10M



TE 系列/零件编号 2053453-1  
C/A, QSFP TO 4XSFP+, 0.5 M



TE 系列/零件编号 2053453-6  
C/A, QSFP TO 4XSFP+, 5.0 M



TE 系列/零件编号 2053638-2  
C/A, QSFP, 2M, P1-P2, UNEQUALIZED

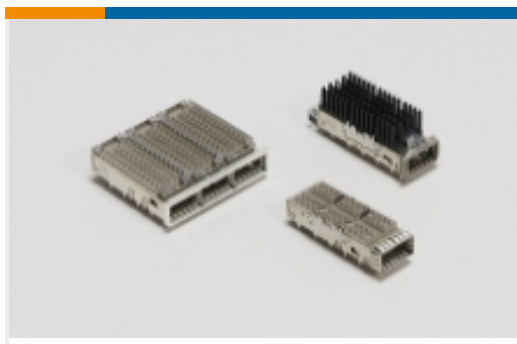


TE 系列/零件编号 2053638-4  
C/A, QSFP, 4M, P1-P2, UNEQUALIZED



TE 系列/零件编号 3-2053638-3  
C/A, QSFP TO QSFP, 33AWG, 2.0 MR

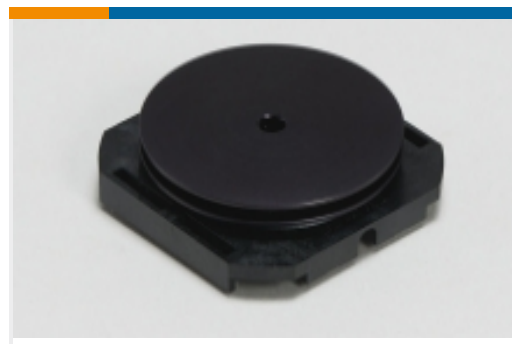
## 该系列中的其他产品 | QSFP/QSFP+



QSFP/QSFP+/zQSFP+(166)

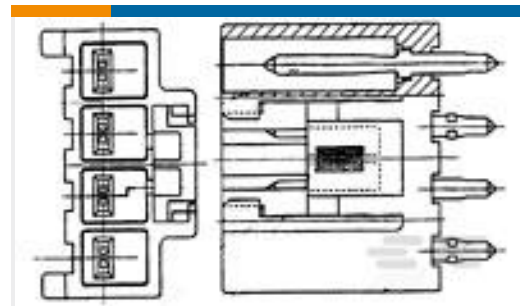
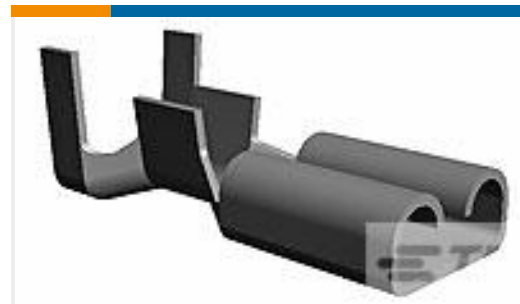


插拔式 I/O 电缆部件(19)



散热器(1)

## 客户还购买了

TE 系列/零件编号1934347-1  
TinMan R/A Header Assy  
5x16 OpenTE 系列/零件编号1909783-4  
WIRE TO BOARD  
HOUSING 1.2MM TOP  
ENTRYTE 系列/零件编号2102351-4  
CeeLok FAS-T, Recept, Kit,  
PCB,ZnNi,ATE 系列/零件编号4-640601-  
1  
11P MTA156 CONN ASSY  
22AWG LFTE 系列/零件编号1969609-3  
3P VAL-U-LOK TPA 26-22  
AWGTE 系列/零件编号1-178487-  
1  
UP 3.96 4P TAB HDR NAT  
TYPE 2TE 系列/零件编号1969591-4  
HSG,REC,PANEL MOUNT,  
GWT,SINGLE ROW,EP2.5TE 系列/零件编号2267072-3  
PMD9P1B10M6RETE 系列/零件编号2267073-1  
PMS9P1B07M2RETE 系列/零件编号1217129-1  
FASTON 187  
RECEPTACLE 24-20 AWG  
TPBR

## 文档

### 产品图纸

[Right Angle Receptacle 38 Posi](#)

英文版本

### CAD 文件

#### 下载查看

[ENG\\_CVM\\_CVM\\_1761987-5\\_A.2d\\_dxf.zip](#)

英文版本

[3D PDF](#)



3D

**下载查看**

[ENG\\_CVM\\_CVM\\_1761987-5\\_A.3d\\_igs.zip](#)

英文版本

**下载查看**

[ENG\\_CVM\\_CVM\\_1761987-5\\_A.3d\\_stp.zip](#)

英文版本

---

**产品规格**

**应用规格**

英文版本

---

**产品环境合规性**

**TE 材料声明**

英文版本

---

**机构认证**

**UL 报告**

英文版本