



连接器 > D 形连接器 > D-Sub 连接器 > PCB D-Sub 连接器



连接器种类: 母端

连接器系统: 缆到板

Number of Positions: 9

中心线 (间距) : 2.74 mm [.108 in]

行数: 2

## 产品特性

### 产品类型特性

接地凹痕	不带
接地汇流条	不带
占地面积	5.99 mm [.236 in]
外壳类型	全部金属外壳
连接器种类	母端
连接器系统	缆到板
行间距	.112 in, 2.84 mm
外壳尺寸	1
外形	标准
Sealable	否
连接器和端子端接到	印刷电路板
产品类型	连接器

### 结构特性

性能级别	第 2 级
Number of Positions	9
行数	2
PCB 安装方向	垂直
预装	是

### 主体特性

母螺钉锁材料	钢
--------	---

塑料	否
母螺钉锁电镀材料	锡
颜色	Black
外壳电镀材料	锡
外壳材料	钢

#### 接触件特性

PCB 端子端接区域电镀材料	锡
端子基材	磷青铜
端子形状和构造	圆形, 圆形
端子额定电流 (最大值)	6 A
端子接触部电镀厚度	.76 $\mu\text{m}$
端子接触部电镀材料	金

#### 端接特性

接地夹	不带
端接柱体长度	4.5 mm[.177 in]

#### 机械附件

面板安装特性	不带
PCB 安装方式	通孔
PCB 安装固定	带有
PCB 安装固定类型	板锁
接合连接器锁扣	带有
接合连接器锁扣类型	母端螺钉锁, M3
连接器安装类型	板安装
板锁电镀材料	锡
板锁材料	磷青铜

#### 壳体特性

中心线 (间距)	2.74 mm[.108 in]
外壳材料	聚酯 GF
壳体颜色	黑色

#### 尺寸

PCB 厚度 (建议)	1.6 mm[.063 in]
-------------	-----------------

#### 使用环境

工组温度范围	-55 – 105 °C[-67 – 221 °F]
--------	----------------------------

### 操作/应用

电路应用	Signal
------	--------

### 行业标准

已批准的标准	DIN 41652
--------	-----------

UL 易燃性等级	UL 94V-0
----------	----------

### 包装特性

封装方法	托盘
------	----

封装数量	55
------	----

### 其他

注释	连接器的板锁必须固定在 PCB 上以实现完美的接地性能。
----	------------------------------

## 产品合规性

如需合规文档，请访问 [TE 官网产品页面](#)。>

欧盟RoHS指令2011/65/EU	符合且适用豁免
--------------------	---------

欧盟ELV指令2000/53/EC	符合且适用豁免
-------------------	---------

中国电器电子产品有害物质限制使用管理办法（China RoHS 2，工业和信息化部携七部委2016年第32号令	受限材料超出阈值
---	----------

欧盟REACH法规(EC) No. 1907/2006	欧洲化学品管理局最新发布的SvHCs候选清单: 2019年7月 (201) SvHCs候选清单的声明更新至: 2019年7月 (201) Pb (.35% in Component Part)
-----------------------------	--

欧盟REACH法规(EC) No. 1907/2006	欧洲化学品管理局最新发布的SvHCs候选清单: 2019年7月 (201) SvHCs候选清单的声明更新至: 2019年7月 (201)
-----------------------------	---

卤素含量	非低卤素 - 包含 Br 或 Cl > 900 ppm。
------	------------------------------

焊接工艺能力	波峰焊接可达到 265°C
--------	---------------

#### 产品合规免责声明

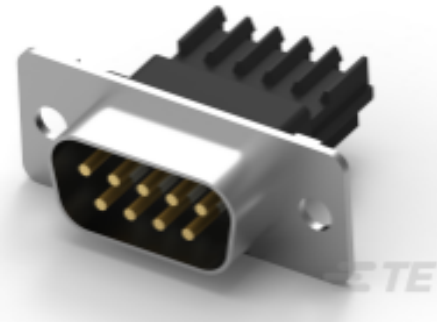
此信息基于对供应商的合理调查以及TE对供应商提供的信息的现有认知。此信息可能发生变化。经TE确认符合欧盟RoHS的产品编号，产品均质材料中铅、六价铬、汞、PBB、PBDE、DEHP、BBP、DBP和DIBP的最大浓度不超过0.1%，镉的最大浓度不超过0.01%或符合指令2011/65/EU(RoHS2)及其修订指令规定的豁免。根据2011/65/EU指令要求电子电气产品需要进行CE标识。元器件产品通常无需进行CE标识。经TE确认符合欧盟ELV指令的产品编号，产品均质材料中，铅、六价铬和汞的最大浓度不超过0.1%，镉的最大浓度不超过0.01%（按重量计算），或符合指令2000/53/EC(ELV)附录中规定的豁免。关于欧盟REACH法规，TE目前提供的物品中高度关注物质含量(SVHC)信息是基于欧洲化学品管理局(ECHA)“物品中物质的要求指南”(2011年4月第2版)，在最终产品中高度关注物质含量按重量计算不超过0.1%。TE注意到欧洲法院在2015年9月10日的裁定（也被称为O5A：Once An Article Always An Article），对于“复杂物品”，高度关注物质含量阈值

标准适用于产品本身以及组成产品的单个物品。TE 已经基于新的 ECHA“物品中物质的要求指南”（2017年6月第4版）完成对O5A规则的评估，并将相应更新REACH的声明。

## 配套部件



TE 系列/零件编号 1-745492-9  
PLUG ASSY,9P,HDE,MS



TE 系列/零件编号 1-745492-8  
09 HDE MS PLUG,22-26,  
LEAD FREE



TE 系列/零件编号 1658613-4  
09 POS HDF PLUG, MS,  
LEAD FREE



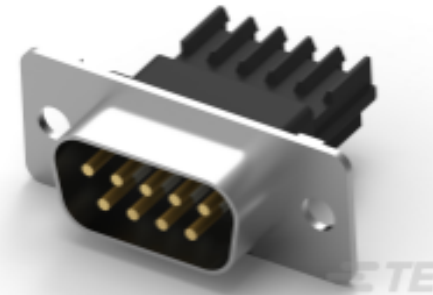
TE 系列/零件编号 1658608-4  
09 POS HDF PLUG, MS,  
LEAD FREE



TE 系列/零件编号 1-747944-5  
09 SHLDG ENCL PLUG,  
LEAD FREE



TE 系列/零件编号 206509-1  
SIZE 20 KEYING PLUG



TE 系列/零件编号 1-745492-7  
09 HDE MS PLUG,26-30,  
LEAD FREE



TE 系列/零件编号 747515-7  
09 HDE PMOLD PLUG,  
LEAD FREE



TE 系列/零件编号 5746862-4  
9 POS HDF PLUG, MS

## 客户还购买了



TE 系列/零件编号 207599-6  
MMATE PIN HDR ASSY,  
16P LF



TE 系列/零件编号 1-1825010-0  
ASE22RL04=DPDT  
AUTOSLIDE



TE 系列/零件编号 4-1437580-9  
MSSA211NG=SLIDE W/PC  
TERMINALS



TE 系列/零件编号 4-338314-2  
15POS.HD20 REC.ASSY



## 文档

### 产品图纸

9POS.HD-20 REC.ASSY

英文版本

### CAD 文件

#### 下载查看

[ENG\\_CVM\\_CVM\\_4-338313-2\\_E\\_c-4-338313-2-e.3d\\_igs.zip](#)

英文版本

#### 3D PDF

3D

#### 下载查看

[ENG\\_CVM\\_CVM\\_4-338313-2\\_E\\_c-4-338313-2-e.2d\\_dxf.zip](#)

英文版本

#### 下载查看

[ENG\\_CVM\\_CVM\\_4-338313-2\\_E\\_c-4-338313-2-e.3d\\_stp.zip](#)

英文版本

### 产品环境合规性

REACH 物质通信文档

英文版本