



连接器 > 射频和同轴连接器 > 射频连接器



射频接口: OSP

射频连接器种类: 插座

射频连接器插接外直径 (近似值): 7.62 mm [.3 in]

阻抗: 50 Ω

电缆类型: RG 174, RG 179, RG 187, RG 188, RG 316

## 产品特性

### 产品类型特性

|           |            |
|-----------|------------|
| 射频接口      | OSP        |
| 射频连接器种类   | 插座         |
| 连接器系统     | 线到面板, 线到面板 |
| Sealable  | 否          |
| 连接器和端子端接到 | 电线和电缆      |

### 结构特性

|                     |     |
|---------------------|-----|
| 端口配置                | 单端口 |
| Number of Positions | 1   |
| 同轴端子数               | 1   |

### 电气特征

|    |      |
|----|------|
| 阻抗 | 50 Ω |
|----|------|

### 主体特性

|         |        |
|---------|--------|
| 电缆连接器方向 | 直式     |
| 主体材料    | 不锈钢    |
| 主体表面涂层  | Plated |
| 主体电镀材料  | 金      |

### 接触件特性

|               |      |
|---------------|------|
| 射频连接器中心端子电镀材料 | 金    |
| 射频连接器中心端子材料   | 铍铜合金 |

### 端接特性

|        |    |
|--------|----|
| 线缆端接方法 | 压接 |
|--------|----|

### 机械附件

|        |      |
|--------|------|
| 面板安装方式 | 后部安装 |
|--------|------|

|          |    |
|----------|----|
| 面板安装特性类型 | 浮动 |
|----------|----|

|           |     |
|-----------|-----|
| 射频连接器耦合机制 | 推入式 |
|-----------|-----|

|         |       |
|---------|-------|
| 连接器安装类型 | Panel |
|---------|-------|

|          |      |
|----------|------|
| 射频端子吸附方法 | 环氧树脂 |
|----------|------|

|     |    |
|-----|----|
| 制动器 | 不带 |
|-----|----|

### 尺寸

|            |                |
|------------|----------------|
| 面板厚度 (建议值) | 12.7 mm[.5 in] |
|------------|----------------|

|                  |                |
|------------------|----------------|
| 射频连接器插接外直径 (近似值) | 7.62 mm[.3 in] |
|------------------|----------------|

### 使用环境

|      |  |
|------|--|
| 电缆类型 | RG 174, RG 179, RG 187, RG 188, RG 316 |
|------|--|

|        |                            |
|--------|----------------------------|
| 工组温度范围 | -65 – 125 °C[-85 – 257 °F] |
|--------|----------------------------|

### 操作/应用

|      |       |
|------|-------|
| 工作频率 | 3 GHz |
|------|-------|

### 包装特性

|      |        |
|------|--------|
| 封装方法 | Carton |
|------|--------|

### 其他

|       |           |
|-------|-----------|
| 电介质材料 | TFE 碳氟化合物 |
|-------|-----------|

### 产品合规性

如需合规文档，请访问 [TE 官网产品页面](#)。>

|                    |          |
|--------------------|----------|
| 欧盟RoHS指令2011/65/EU | 未进行合规性审核 |
|--------------------|----------|

|                   |         |
|-------------------|---------|
| 欧盟ELV指令2000/53/EC | 符合且适用豁免 |
|-------------------|---------|

|  |          |
|--|----------|
| 中国电器电子产品有害物质限制使用管理办法 (China RoHS 2, 工业和信息化部携七部委2016年第32号令) | 受限材料超出阈值 |
|--|----------|

|                             |   |
|-----------------------------|---|
| 欧盟REACH法规(EC) No. 1907/2006 | 欧洲化学品管理局最新发布的SvHCs候选清单: 2019年7月 (201)<br>SvHCs候选清单的声明更新至: 2017年7月 (174)<br>不含REACH SVHC |
|-----------------------------|---|

|                             |  |
|-----------------------------|--|
| 欧盟REACH法规(EC) No. 1907/2006 |  |
|-----------------------------|--|

欧洲化学品管理局最新发布的SvHCs候选清单: 2019年7月 (201)  
SvHCs候选清单的声明更新至: 2017年7月 (174)

卤素含量

尚未进行卤素含量审核

焊接工艺能力

不适合采用焊接工艺

产品合规免责声明

此信息基于对供应商的合理调查以及TE对供应商提供的信息的现有认知。此信息可能发生变化。经TE确认符合欧盟RoHS的产品编号，产品均质材料中铅、六价铬、汞、PBB、PBDE、DEHP、BBP、DBP和DIBP的最大浓度不超过0.1%，镉的最大浓度不超过0.01%或符合指令2011/65/EU(RoHS2)及其修订指令规定的豁免。根据2011/65/EU指令要求电子电气产品需要进行CE标识。元器件产品通常无需进行CE标识。经TE确认符合欧盟ELV指令的产品编号，产品均质材料中，铅、六价铬和汞的最大浓度不超过0.1%，镉的最大浓度不超过0.01%（按重量计算），或符合指令2000/53/EC(ELV)附录中规定的豁免。关于欧盟REACH法规，TE目前提供的物品中高度关注物质含量（SVHC）信息是基于欧洲化学品管理局（ECHA）“物品中物质的要求指南”（2011年4月第2版），在最终产品中高度关注物质含量按重量计算不超过0.1%。TE注意到欧洲法院在2015年9月10日的裁定（也被称为O5A：Once An Article Always An Article），对于“复杂物品”，高度关注物质含量阈值标准适用于产品本身以及组成产品的单个物品。TE已经基于新的ECHA“物品中物质的要求指南”（2017年6月第4版）完成对O5A规则的评估，并将相应更新REACH的声明。

配套部件



TE 系列/零件编号 1059857-1  
4703 7985 00



TE 系列/零件编号 1059467-1  
4510 7985 00,OSP CABLE JACK



TE 系列/零件编号 1059523-1  
4533 7388 02



TE 系列/零件编号 1059919-1  
4763 0000 00



TE 系列/零件编号 1046301-1  
SCD,1250 2263 02,BMA



TE 系列/零件编号 1059465-1  
4510 7941 00,OSP CABLE JACK



TE 系列/零件编号 1059902-1  
4757 3204 00



TE 系列/零件编号 1059905-1  
4757 5014 00



TE 系列/零件编号 1080227-1  
SCD,1250 2458 00,BMA



TE 系列/零件编号 1252853-1  
4703 5010 00

该系列中的其他产品 | Alcoswitch MTE



射频连接器(69)



射频连接器发射器(1)



射频连接器硬件(3)

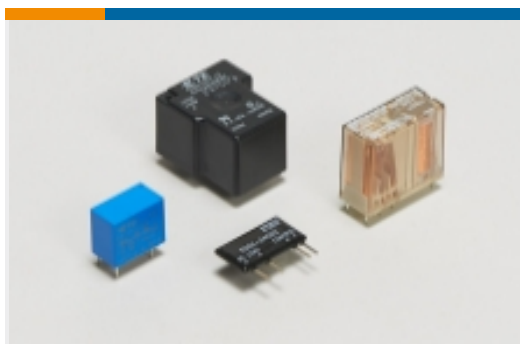


摇杆开关(7)

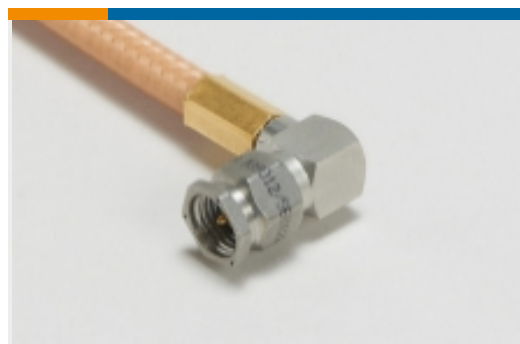


系列间适配器(6)

### 该系列中的其他产品 | SCHRACK Power Relay RF



功率继电器(22)



射频电缆组件(2)



射频连接器(68)

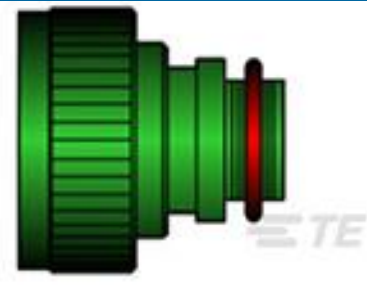


射频连接器硬件(2)

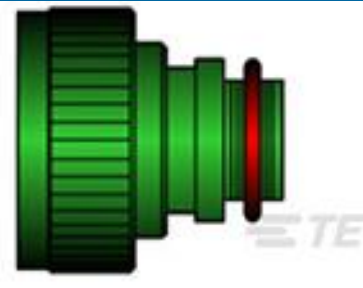


系列间适配器(9)

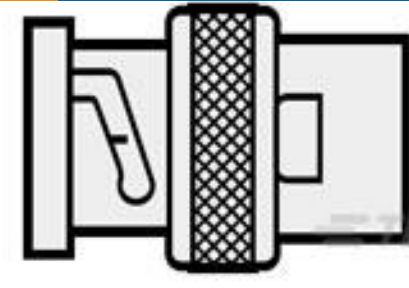
### 客户还购买了



TE 系列/零件编号412750-000  
TXR40AB00-2010AI



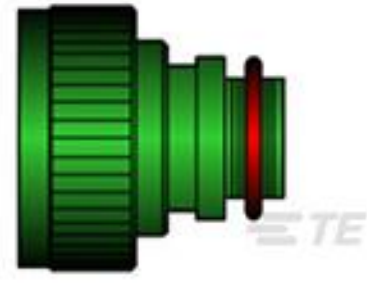
TE 系列/零件编号293973-000  
TXR40AB00-1612AI



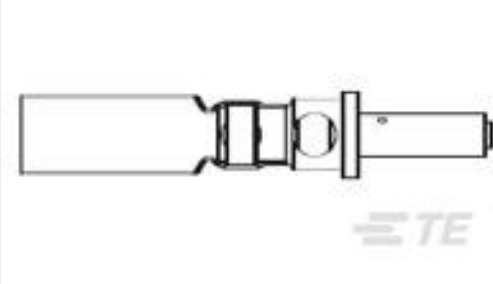
TE 系列/零件编号900469-000  
RBD-50-M-00



TE 系列/零件编号668131-000  
RTD-50-M-00



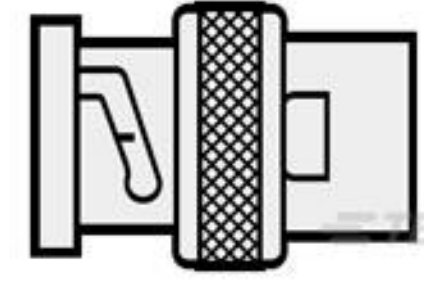
TE 系列/零件编号658819-000  
TXR40AB00-1006AI



TE 系列/零件编号165805-000  
D-602-0144



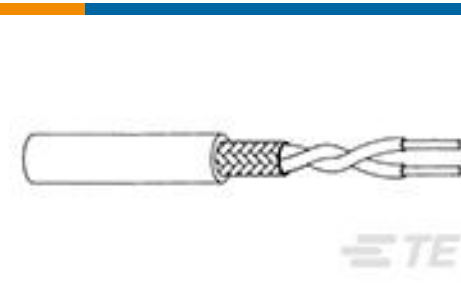
TE 系列/零件编号430079-000  
7528A5314-0



TE 系列/零件编号918455-000  
RBD-75-S-00



TE 系列/零件编号440063-007  
7528A1317-0



TE 系列/零件编号  
4451903001  
0024A0311-0

## 文档

### 产品图纸

[4740 7388 00](#)

英文版本

### 目录页/数据表

[Blind Mate Connectors](#)

英文版本

### 使用说明书

[OSSP Floating Panel Feedthrough Rear Mount Cable Jack Crimp Attachment 1059889-1](#)

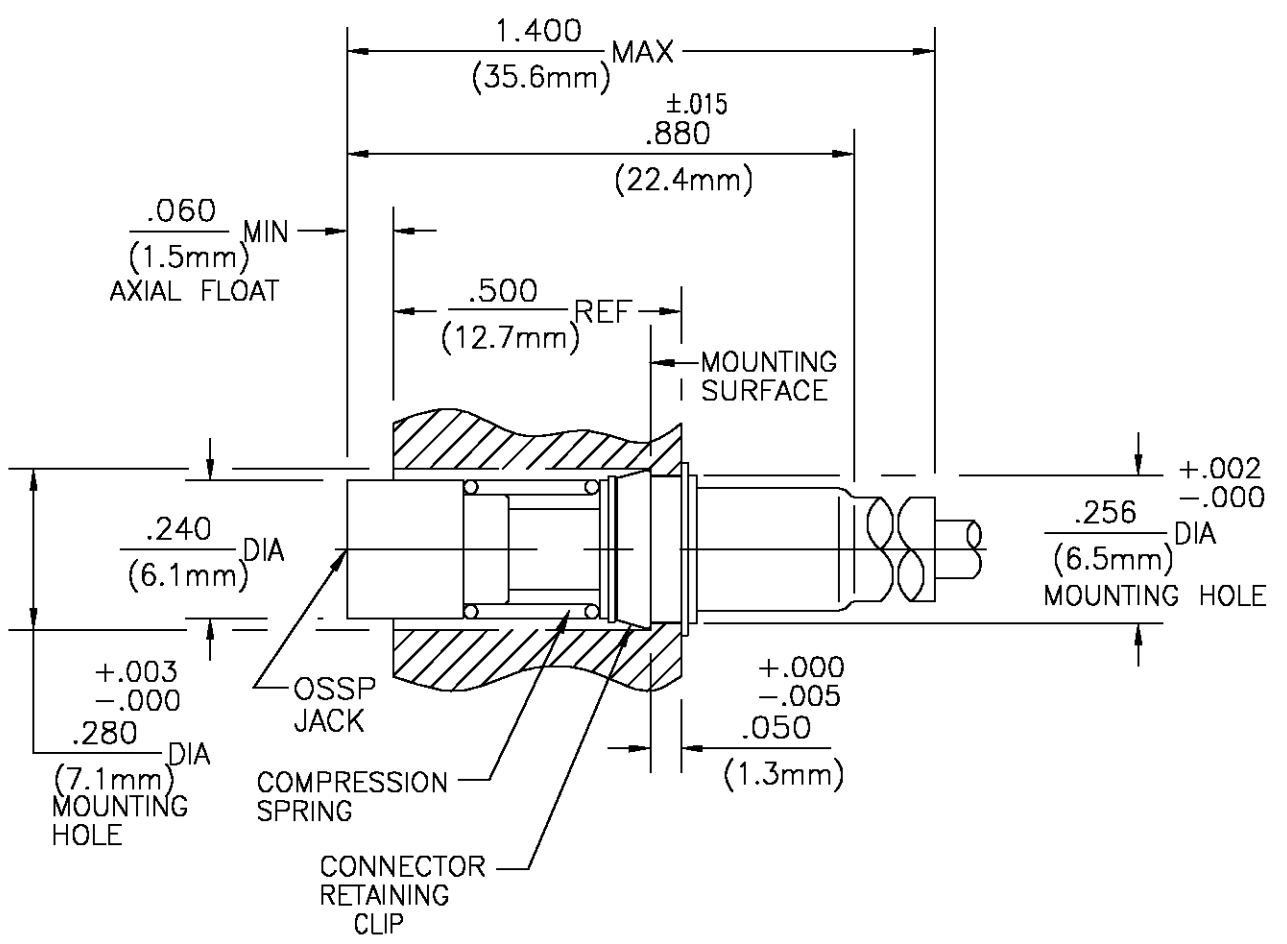
英文版本

[使用说明书 \(美国\)](#)

英文版本

THIS DRAWING IS UNPUBLISHED. RELEASED FOR PUBLICATION  
 © COPYRIGHT BY TYCO ELECTRONICS CORPORATION. ALL RIGHTS RESERVED.

| LOC | DIST | REVISIONS |     |                           |         |     |      |
|-----|------|-----------|-----|---------------------------|---------|-----|------|
| HC  | 00   | P         | LTR | DESCRIPTION               | DATE    | DWN | APVD |
|     |      | B         |     | REVISED PER 0S14-0174-03. | 13AUG03 | JGH | JGH  |



| CABLE ENTRY DIAMETER MINIMUM |      |
|------------------------------|------|
| CONTACT                      | .021 |
| HOUSING                      | .061 |
| FERRULE                      | .125 |

NOTE: DESIGNED FOR USE WITH RG174/U, 179, 187, 188 & 316 FLEXIBLE CABLES

| ELECTRICAL  | MECHANICAL   | ENVIRONMENTAL                                      |
|---|--|--|
| NOMINAL IMPEDANCE (OHMS) <u>50±1</u>                                  | Interface Dimensions<br><u>SEE TYCO ELECTRONICS CATALOG</u>                  | TEMPERATURE RANGING <u>-65° TO +125°C</u>          |
| Frequency Range (GHz) <u>DC to 3</u>                                  | Mating Characteristics:  | Vibration MIL-STD-202, Method 204, Condition D     |
| Volt Rating (VRMS MAX)<br>@ Sea Level <u>250</u>                      | Insertion (MAX Lbs) <u>3</u>   | Shock MIL-STD-202, Method 213, Condition I         |
| VSWR <u>1.20+.025f(GHz)</u>   | Withdrawal (MIN Oz) <u>0.5</u>   | Thermal Shock MIL-STD-202, Method 107, Condition B |
| Insertion Loss (dB MAX) <u>.07x√f(GHz)</u>                            | Force to Engage (In/Lbs MAX) <u>3</u><br>& Disengage (In/Lbs MAX) <u>1.5</u> | Moisture Resistance MIL-STD-202, Method 106        |
| RF Leakage (dB MIN) (Interface Only, Fully Mated) <u>-(90-f(GHz))</u> | Center Contact Captivation   | Corrosion - MIL-STD-202, Method 101, Condition B   |
| Corona, 70,000 Ft (VRMS MIN) <u>190</u>                               | Axial (Lbs) <u>4</u>   |  |
| Dielectric Withstanding Voltage (VRMS MIN) @ Sea Level <u>750</u>     | Cable Retention  |  |
| Contact Resistance (Milliohms MAX)                                    | Axial Force (Lbs MIN) <u>20</u>  |  |
| Center Contact <u>6.0</u>   | Weight (GRAMS) <u>TBD</u>  |  |
| Outer Contact <u>3.0</u>  |  |  |
| Cable to Housing <u>0.5</u>   |  |  |
| RF High Potential @ Sea Level (VRMS MIN @ 5 MHz) <u>500</u>           |  |  |
| I.R.(Megohms MIN) <u>5000</u>   |  |  |

| COMPONENT              | MATERIAL   | FINISH   |
|------------------------|--|--|
| HOUSING WASHER BUSHING | STAINLESS STEEL PER ASTM-A484 AND ASTM-A582, TYPE 303      | GOLD PLATE PER MIL-G-45204 OVER NICKEL PLATE PER QQ-N-290    |
| DIELECTRIC             | TFE FLUOROCARBON PER ASTM-D-1457                           | N/A  |
| CENTER CONTACT         | BERYLLIUM COPPER PER ASTM B 196, ALLOY C17300, CONDITION H | GOLD PLATE PER MIL-G-45204 OVER NICKEL PLATE PER QQ-N-290    |
| CONTACT SLEEVE         | BERYLLIUM COPPER PER ASTM B 196, ALLOY C17300, CONDITION H | GOLD PLATE PER MIL-G-45204 OVER NICKEL PLATE PER QQ-N-290    |
| RETAINING RING         | STAINLESS STEEL  | PASSIVATED   |
| CONTACT RING           | BERYLLIUM COPPER PER ASTM B 194, ALLOY C17200, CONDITION H | GOLD PLATE PER MIL-G-45204 OVER COPPER PLATE PER MIL-C-14550 |
| SPRING                 | STAINLESS STEEL  | PASSIVATE PER ASTM-A380                                      |
| RETAINING CLIP         | BERYLLIUM COPPER PER ASTM B 194, ALLOY C17200, CONDITION H | GOLD PLATE PER MIL-G-45204                                   |
| SHRINK TUBING          | HEAT SHRINKABLE POLYOLEFIN COMPOUND MIL-I-23053-4          | N/A  |
| FERRULE                | SOFT COPPER ALLOY  | GOLD PLATE PER MIL-G-45204 OVER COPPER PLATE PER MIL-C-14550 |

THIS DRAWING IS A CONTROLLED DOCUMENT.

|                             |  |
|-----------------------------|--|
| DIMENSIONS: INCHES/mm (REF) | TOLERANCES UNLESS OTHERWISE SPECIFIED: |
|                             | 0 PLC ± -                              |
|                             | 1 PLC ± -                              |
|                             | 2 PLC ± -                              |
|                             | 3 PLC ± .005 (0.13)                    |
|                             | 4 PLC ± -                              |
|                             | ANGLES ± 1°                            |
| MATERIAL SEE TABLE          | FINISH SEE TABLE                       |

|                         |  |                              |             |
|-------------------------|--|------------------------------|-------------|
| DWN B. EDWARDS 1/6/93   | <b>tyco Electronics</b>  | Tyco Electronics Corporation |             |
| CHK J. HAVENER 13AUG03  |  | Harrisburg, PA 17105-3608    |             |
| APVD J. HAVENER 13AUG03 |  | NAME                         |             |
| PRODUCT SPEC            | OSSP FLOATING PANEL FEEDTHRU REAR MOUNT CABLE JACK - CRIMP ATTACHMENT (4740-7388-00) |                              |             |
| APPLICATION SPEC        | SIZE   | CAGE CODE                    | DRAWING NO  |
| WEIGHT -                | A3   | 00779                        | C-1059889-1 |
| CUSTOMER DRAWING        | SCALE 3:1  | SHEET 1 OF 1                 | REV B       |